



# プラスチックの容器包装が生まれかわるまで

## 家庭で

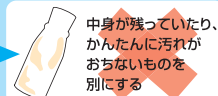


- 食べ終わったパンの袋
- シャンプーの容器、レジ袋など

分ける

別にする

別にする



中身が残っていたり、かんたんに汚れがおちないものを別にする

PETボトルやプラスチック以外のいれものを別にする

## 市町村で



集める

異物を取り除く

保管



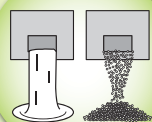
★ベール

回収されたプラスチックの容器包装を集めてひとかたまりにしたもの

## リサイクルする 工場で



異物などを取り除く



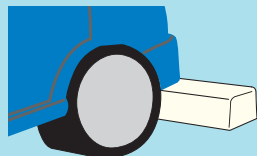
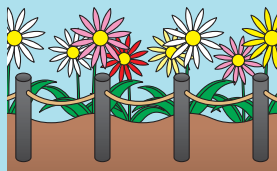
- ・細かくくだく
- ・溶かす



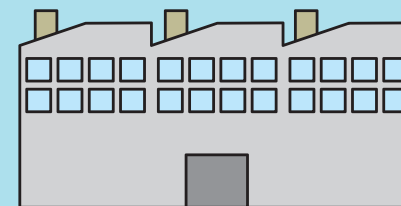
ペレットなど



新しいものに生まれかわる



倉庫などで運搬に使われるパレット、  
駐車場で使われる車止め、  
花壇や土木工事などに使われる棒杭など



鉄や化学製品をつくる工場  
原料として使われる